

## Wie Geltings Wärmeplanung Bürgerinnen und Bürgern und dem Klimaschutz zugutekommt

Gelting gehört zu den Vorreitern in Sachen Kommunale Wärmeplanung in Deutschland. Die Gemeinde Gelting erarbeitet zusammen mit GP JOULE CONSULT einen kommunalen Wärmeplan, der Wege und Möglichkeiten aufzeigt, um das gesetzlich vorgeschriebene Ziel einer klimaneutralen Wärmeversorgung bis zum Jahr 2040 zu erreichen. Ziel ist es - unter Berücksichtigung der spezifischen örtlichen Gegebenheiten – die Potenziale Gelting für den Einsatz Erneuerbarer Energien zur Wärmeversorgung zu identifizieren und zu berechnen. Und das ökonomisch, effizient und sozialverträglich.

### So profitiert die Gemeinde Gelting von der Kommunalen Wärmeplanung

Durch die kommunale Wärmeplanung erhalten Verwaltung, Bürgerschaft und Unternehmen eine bessere Planungssicherheit hinsichtlich zukünftiger Energieversorgung. Dies erleichtert die langfristige Planung und Investitionen. Die Kommunale Wärmeplanung hat das Ziel, eine nachhaltige, kosteneffiziente und sichere Wärmeversorgung zu gewährleisten, die sowohl den individuellen Bürgerinnen und Bürgern als auch der Gemeinschaft insgesamt zugutekommt.

Am Ende der Planung, September 2025, stehen konkrete Maßnahmen und Empfehlungen für die einzelnen Gebiete und Gebäude-Cluster, wie die Wärmewende in Gelting umgesetzt werden kann, beispielweise werden Eignungsgebiete für Wärmenetze identifiziert. Sie erfahren, wie die Wärmeversorgung in Ihrer Gemeinde gesamthaft aussehen könnte und, welche Möglichkeiten sie haben, wenn perspektivisch ein Heizungsaustausch anstehen könnte.



Klarheit über die zukünftige Wärmeversorgung:  
Darstellung, welche Art der Wärmeversorgung in den Teilgebieten voraussichtlich zur Verfügung stehen wird



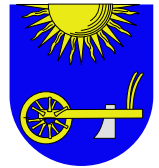
Planungssicherheit & Orientierungshilfe:  
für Investitionen in Heizungssysteme



Berücksichtigung lokaler Gegebenheiten:  
Entwicklung ortsangepasster Lösungswegen



Transparenz:  
Offenlegung anstehender Entscheidungen und anstehender Schritte



Während des gesamten Prozesses wird der Projektstand zukünftig über die Internetseite der Gemeinde Gelting kommuniziert.

<https://www.gelting.de/gemeinde/informationen/waermeplanung.html>

## **Boris Kratz, Bürgermeister**

„Die kommunale Wärmeplanung ist ein entscheidender Schritt auf unserem Weg zu einer nachhaltigen und klimafreundlichen Zukunft in Gelting. Mit der Optimierung unserer Wärmeversorgung können wir nicht nur die CO<sub>2</sub>-Emissionen in unserer Region deutlich reduzieren, sondern auch langfristig die Energiekosten für alle senken. Es ist mir ein persönliches Anliegen, dass alle Bürgerinnen und Bürger von diesen Maßnahmen profitieren.

Mein Team und ich sind hochmotiviert, gemeinsam mit den Menschen in unserer Gemeinde transparente und praktikable Lösungen zu entwickeln, die nicht nur die Umwelt schützen, sondern auch die Lebensqualität in Gelting steigern. Ich bin überzeugt, dass wir durch Zusammenarbeit viel erreichen können.“

## **Kontakt für die Kommunale Wärmeplanung Gemeinde Gelting**

Dirk Rütterswoerden  
Vorsitzender Infrastruktur- und Umweltausschuss  
der Gemeinde Gelting  
Mobil: 0174-3061983  
E-Mail: [dirk.ruettterswoerden@web.de](mailto:dirk.ruettterswoerden@web.de)  
Internet: <https://www.gelting.de/>

GP JOULE Consult GmbH & Co. KG  
Alexander Klinge, Projektleitung KWP  
Büro Berlin  
E-Mail: [a.klinge@gp-joule.de](mailto:a.klinge@gp-joule.de)  
Tel.: 0160 – 94832372  
Web: <https://www.gp-joule.com/de/unternehmen/geschaeftsbereiche/consult>



## Vereinfachung der effizienten Umsetzung von Infrastruktur- Maßnahmen:

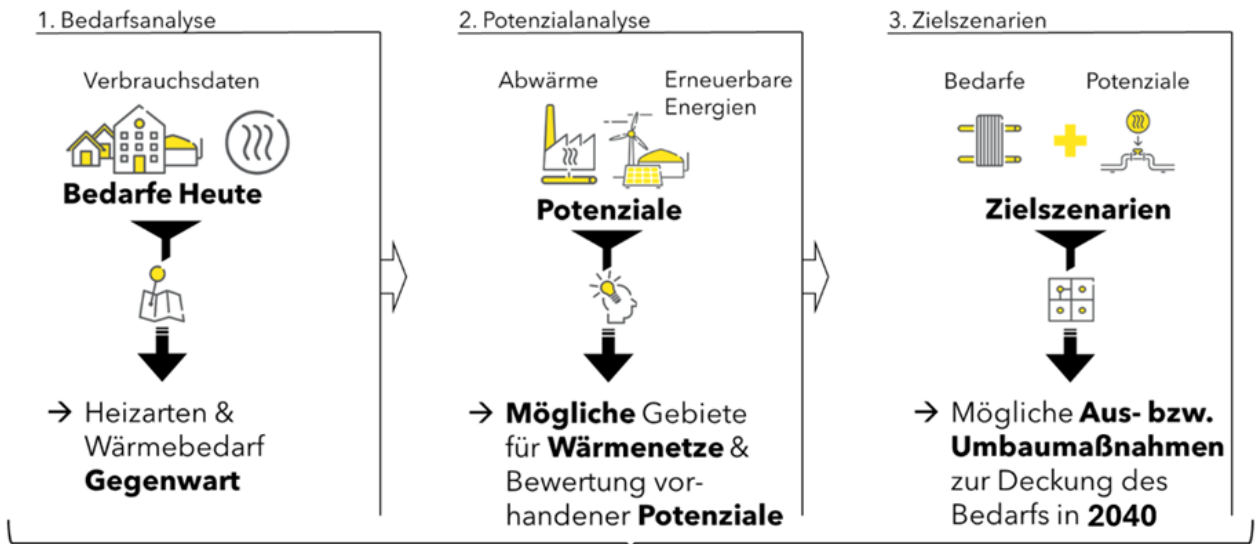
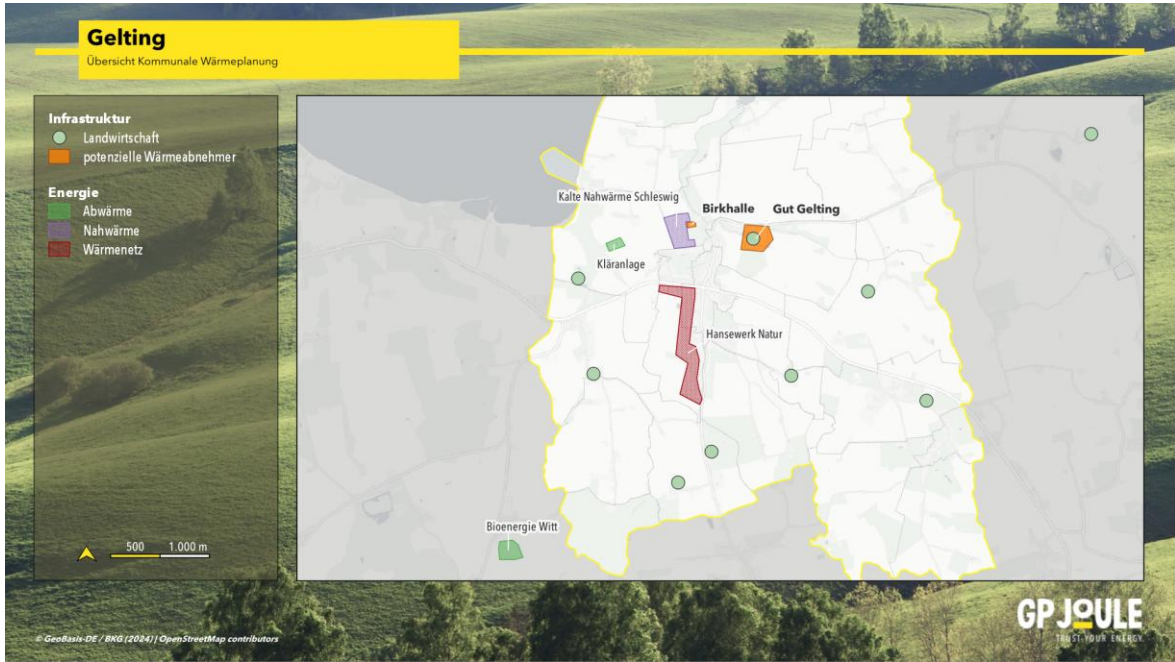
Darstellung von  
Synergieeffekten, welche  
aufeinander abgestimmt werden  
können



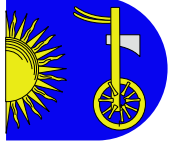
Versorgungssicherheit:  
Offenlegung notwendiger  
Erzeugungskapazitäten und  
Kapazitäten der Netze zur Erreichung  
der Zielszenarien



Sozialverträglichkeit:  
Szenarien-Entwicklung in  
Hinblick auf  
Treibhausgasneutralität,  
Ressourcen- und Kosteneffizienz



**4. Wärmewendestrategie – Maßnahmenprogramm Gelting**



# Zeitschiene Wärmeplanung Geltling

